



RAVA 630 TAM YÜZ MASKE KULLANMA TALİMATI (Ürün Kodu 809007)



TR

Lütfen kullanmadan önce bu talimatları dikkatlice okuyun.

Maskenin kullanımı, bakımı ve saklanması mutlaka talimatlara uygun yapılmalıdır. Hatalı kullanım, hatalı filtre tercihi, hatalı bakım veya saklama sonucunda oluşabilecek sonuçlardan üretici firma sorumlu değildir.

Uyarı

ARAN SAFETY RAVA 630 maske tasarım aşamasında AITEX tarafından incelenmiş (Onaylanmış kuruluş no: 0161) ve (EU) 2016/425 regülasyonu modül B ve C2 altında sertifikalandırılarak EN 136:1998 standardına uygun CE işareti ile belgelendirilmiştir.

Genel Açıklamalar

ARAN SAFETY RAVA 630 maske yüzün tamamını koruyacak şekilde tasarlanmıştır. EN 148-1 dışı standardına uygun filtreler ile birlikte kullanılabilir. EN 138:1998 Sınıf 2 standardına sahip kusursuz sızdırmazlık sağlamak için tasarlanmıştır.

Uygulama

ARAN SAFETY RAVA 630 maske solunum koruması ile beraber gözlerin de korunmasını gerektiren ortamlarda kullanılmak üzere tasarlanmıştır. Çalışma ortamındaki zehirli ve/veya tehlikeli maddelere karşı doğru seçilmiş EN 148-1 uyarınca yuvarlak dışı bağlantıya sahip filtreler ile birlikte kullanılabilir.

Onaylar ve Uyarı İşaretlerinin Anlamları

ARAN SAFETY RAVA 630 maske Kişisel Koruyucu Donanımlar (KKD) yönetmeliği Kategori III (EU) 2016/425 regülasyonu altında EN 136:1998 2. Sınıfı uygun belgelendirilmiştir.

İşaretlemeler

Maske üzerinde aşağıdaki semboller görülebilir:



Sembollerden;

ARAN SAFETY ürün markasını,
RAVA 630 ürün modelini,
EN 136:1998 Avrupa standardını,
CL2 Avrupa standardına bağlı Sınıfı,
CE ürünün (EU) 2016/425 regülasyonu altında EN 136:1998 standardına sahip olduğunu,
0161 ürünün belgelendiren ve (EU) 2016/425 regülasyonu altında modül B ve C2 kontrollerini yapan AITEX onaylanmış kuruluşunu,
Temsil etmektedir.

Uyarılar ve Kullanım Amacındaki Sınırlamalar

- ARAN SAFETY RAVA 630 maske sadece EN 148-1 (RA) uyarınca yuvarlak dışı bağlantıya sahip filtreler ile birlikte kullanılabilir.
- ARAN SAFETY RAVA 630 maske oksijen üretmez. Çalışma ortamındaki havada en az %17 oksijen hacmi bulunmalıdır. Havalandırılmayan çalışma ortamlarına filtre aletleri ile girilmemelidir.
- Patlama riski bulunan çalışma ortamlarında kullanılmak üzere test edilmemiştir.
- Çalışma ortamındaki zararlı maddelerin türü ve konsantrasyonu bilinmelidir. Zararlı madde tanınmıyorsa veya konsantrasyonunda değişiklik bekleniyorsa hava beslemeli solunum koruyucu kullanılmalıdır.
- ARAN SAFETY RAVA 630 maske, baret ve kulak koruyucu gibi diğer kişisel koruyucu ekipmanlarla birlikte kullanılabilir şekilde tasarlanmıştır. Farklı ekipmanların bir arada kullanılması durumunda maskenin sızdırmazlığı mutlaka kontrol edilmelidir.
- Maskenin zarar görmesi durumunda, nefes almakta güçlük çekmeye başladığında, baş dönmesi veya mide bulantısı başlar ise, yabancı bir tat veya koku alınırsa çalışma ortamı derhal terk edilmelidir ve çalışmaya ara verilmelidir.
- Partikül filtresi veya hava beslemeli solunum cihazı ile birlikte kullanılması durumunda ilgili talimatlar dikkate alınmalıdır.
- Hatalı veya zarar görmüş maske kullanılmamalıdır. Maske üzerinde değişiklik yapılmamalıdır.
- Acil durumlarda kaçış maskesi olarak kullanılmaz.
- EN 136:1998 standardı kimyasal geçirgenlik testi kapsamaz bu nedenle bazı maddeler maske gövdesinin malzemesi tarafınca içeri alınabilir. Çalışma öncesinde mutlaka ek tedbirler alınmalıdır.
- Bu maske sadece eğitim almış ve uzman personel tarafından kullanılmalıdır.
- Kullanılmadığı zamanlarda mutlaka ambalajında dış etkenlerden korunacak şekilde saklanmalıdır.
- Sakal, bıyık veya favoriler sızdırmaya sebebiyet verebilirler. Bu sifatlara sahip kişiler tarafından kullanılması sızdırma sorunu yaşatabileceğinden sakıncalıdır.

Maskenin Yerleştirilmesi

Kullanmadan önce kontrol ediniz

ARAN SAFETY RAVA 630 maske her kullanımdan önce mutlaka kontrol edilmelidir. Hatalı, eksik veya zarar görmüş maskeler kesinlikle kullanılmamalıdır.

Maskenin kontrol edilmesi ve yerleştirilmesi

- Maskenizi kutusundan çıkarınız, hata, eksik veya zarar görmüş olup olmadığını kontrol ediniz. Yüze temas eden ve sızdırmazlık sağlayan çevresinde sertleşme veya deformasyon olmadığına emin olun.
- Maske üzerindeki ventillerin temiz ve sağlam olduğuna emin olun.
- Görüş camının temiz ve zarar görmemiş olduğuna emin olun.
- Baş bandının esnek ve zarar görmemiş olduğuna emin olun.
- Baş bandını gevşetebildiğiniz kadar gevşetin.
- Bandı boyununuzun arkasına alın, çeneyi çene yuvasına yerleştirin. Bandı başın üzerine, ortaya ayarlayın. Bandın düz durmasına ve ters dönmemesine dikkat edin. Saçların ve bandın sızdırmazlık çerçevesine zarar vermediğine ayrıca çerçevenin tamamen yüze temas etmiş olduğuna emin olun.
- İlk önce alt bantları, daha sonra orta ve en son üst bandı ayarlayın. Bantları aşırı sıkılamaya dikkat edin. Daha sonra üst banttan başlayacak şekilde aşamalı olarak süreci tekrarlayın.
- Maske yerleşimini manuel olarak kontrol edin. Avuç içiniz ile maskeye hava girişi olan filtre kısmını sıkıca kapatın. Derin bir nefes almaya çalışın ve maskenin basınç ile yüzünüze oturduğuna emin olun.
- Nefes verirken bu sefer hava çıkışı sağlayan ventilleri avuç içinizle kapayın. Maskenin basınç ile yüzünüzdən uzaklaştığına dikkat edin.

Bu kontroller maskenin sızdırmazlık çerçevesinin yüzünüze doğru yerleştiğinden emin olmanız için her kullanım öncesi gereklidir. Eğer doğru yerleşimden emin değilseniz baş bantlarını tekrar ayarlayarak bu kontrolleri tekrarlayın. Sızdırmazlık çerçeve tam oturana dek bu işlemler tekrarlanmalı, eğer başarısız olunursa riskli çalışma ortamına kesinlikle girilmemelidir.

Filtrenin Takılması

Çalışma ortamındaki riske uygun filtre seçiminizi doğru yapmalısınız. Filtrenizin son kullanma tarihine ve EN 148-1 uyarınca yuvarlak dışı bağlantıya sahip olduğunu tekrar kontrol ediniz. En doğru kullanım için filtrenize ait kullanma talimatını da mutlaka okuyunuz. Filtrenin dışılerinin maskenin bağlantı yuvasına tam oturduğuna emin olduktan sonra riskli çalışma ortamına giriş yapmalısınız. *Filtre ömrü*

sadece kullanıcı tarafından takip edilebilir, çalışma esnasında solunan havada koku hissedilmeye başlandığı zaman mutlaka çalışma ortamı terk edilmeli ve filtre yenisi ile değiştirilmelidir.

Taahhüt Edilen Kontrol ve Bakım Aralıkları

İşlem Türü	İlk Kullanımdan Önce	Her Kullanımdan Önce	Her Kullanımdan Sonra	Her Ay	Her 5 Yılda Bir
Temizleme			X		
Dezenfeksiyon			X (1)	X	
Görsel Muayene	X	X		X	
Nefes Verme Ventilinin Değiştirilmesi					X
Konuşma Diyaframının Değiştirilmesi					X
Sızdırmazlık Ayarı		X			

(1) Tek Kullanıcı İçin Gerekli Değildir

Temizleme ve Dezenfeksiyon

Maske gövdesi üzerinde artık kir kalmayacak şekilde temizlenmelidir. Temizleme işlemi güvenli bir ortamda yapılmalıdır. Temizleme sırasında çözücü veya aşındırıcı maddeler kullanılmamalıdır. Aşağıdaki adımlar uygulanabilir.

- Maske ve filtre çıkartıldıktan sonra tazyikli bir su ile üzerinde kalan parça ve kirler temizlenebilir. Daha sonra 40°C sıcaklığı aşmayacak sıcak bir su ve doğal sabun ile maske temizlenebilir.
- Dezenfeksiyon gereken durumlarda dezenfekte edilecek parçalar 15 dezenfeksiyon banyosuna sokulmalıdır.
- Temiz ve yumuşak bir bez ile maske durulanabilir veya oda ısısında kendiliğinden kurumaya bırakılabilir. Maske lensi pamuklu bir bez yardımı ile silinebilir.

Bakım

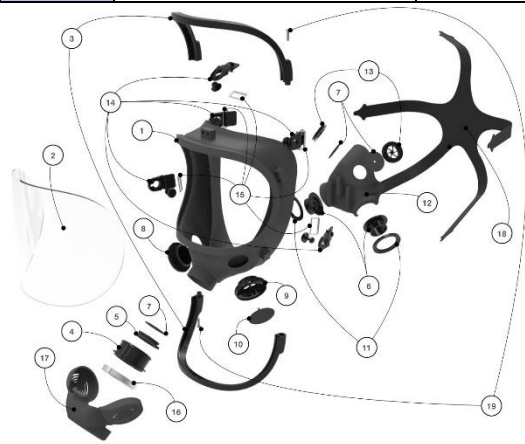
Aylık ve kullanım öncesi kontrol için lütfen bakım tablosunu inceleyin. Maske üzerinde hasar görmüş bir parça var ise mutlaka parça yenilenmeli ve maske hasarsız şekilde kullanıma devam edilmelidir.

Saklama

ARAN SAFETY RAVA 630 maskenizi orijinal kutusunda, hava alan bir odada, direkt güneş ışığından ve ısıdan koruyarak saklamamız önerilir. Oda sıcaklığı -10°C ile +50°C derece, nem oranı <80% seviyesinde olmalıdır. Maskenin son kullanım tarihi kutu üzerindeki barkodda bulunmaktadır.

Parça Listesi

No	Ref.	Açıklama	Malzeme	Adet
1	C6001	Maske Gövdesi	TPE	1
2	C6017	Lens	PC	1
3	N-153	Lens Çerçevesi	PA66	2
4	C6009	EN 148-1 Filtre Bağlantısı	PA6	1
5	5000-6745	Teneffüs Vanası Desteği	Santoprene	1
6	C6020	İç Maske Kitleme Halkası	ABS	2
7	N-119	Teneffüs Vanası	NBR	3
8	C3109C	Vana Tutucu	ABS	1
9	C3109	Vana Tutucu	ABS	1
10	C3006	Nefes Verme Vanası Tutucu	NBR	1
11	C3012	Tutucu Halka	PA66	2
12	C6005	İç Maske	SEBS	1
13	5000-6747	İç Maske Vana Desteği	ABS	2
14	C6003	Toka	PA66	5
15	C6004	Toka	ACERO	5
16	C6011	Toka	ACERO INOX	5
17	N-144	Ön Kapak	PA6	1
18	C6002	Baş Bandı	EPDM	1
19	N-154	Bağlantı Vidası CL81Z	ACERO	2



Üretici Firma:

IS KORUMA IGM SAN. TIC. LTD. STI.
Perpa Ticaret Merkezi B Blok Kat 8
No 978-980 Şişli / İstanbul / Türkiye
www.iskoruma.com

Dağıtıcı Firma:

ARAN SAFETY LLC
290 Elizabeth ave.
Newark NJ 07112, USA
www.aransafety.com

SERTİFİKALANDIRMA

AITEX - Carretera Banyeres, nº 10 ES-03802Alcoy (Alicante)

Notified Body No: 0161

AB UYGUNLUK BEYANI

Bu ürünün AB Uygunluk Beyanı'na www.iskoruma.com web adresinden ulaşabilirsiniz